

Mapa de possibilidades - 20 a 24 de Abril - Jardim I A Manhã
Professora Andressa

EMENDA DE FERIADO
NÃO HAVERÁ AULA

FERIADO
NÃO HAVERÁ AULA

Segunda-Feira
20/04

Terça-feira
21/04

ATIVIDADES PERMANENTES

Calendário
Rotina
Chamada
Clube do leitor

Quarta-Feira
22/04

Sexta-Feira
24/04

Quinta-Feira
23/04

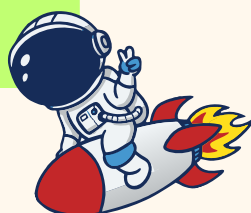
Tanque de areia
Pátio

GRAFISMO EDUARDO KOBRA - DIFERENTES TEXTURAS

Com o objetivo de explorar texturas e inspirados nas obras de arte urbana, disponibilizaremos folhas de lixa para que as crianças criem cenários da natureza, a partir das observações realizadas na escola. A proposta possibilita experimentar diferentes sensações táteis e ampliar as formas de expressão por meio da arte.

MISTÉRIOS DO CÉU ASTRONAUTA

Conversaremos com as crianças sobre os astronautas, levantando hipóteses e questionamentos de como eles conseguem chegar à lua. Em seguida, assistiremos ao vídeo que mostra diversas decolagens e convidaremos as crianças para que desenharem um foguete.



BRINQUEDÃO
AQUABEN

QUANTAS LETRAS TÊM SEU NOME?

Em uma cartolina, confeccionaremos uma tabela, na qual as crianças irão colar as letras do seu nome, organizando-as no espaço proposto. Em seguida, serão convidadas a identificar e registrar a quantidade de letras, ampliando a percepção sobre a escrita e a contagem.

SILHUETA DO CORPO

A proposta terá início com a retomada da conversa sobre o corpo humano e suas partes. Em seguida, será sorteada uma criança da turma para servir como molde, tendo seu corpo contornado em uma folha grande disposta no chão (papel kraft). Após a construção da silhueta, as crianças serão convidadas a observar e completar o desenho, acrescentando as partes do corpo que faltam.

Quintal

LINHAS E TRAMAS

Realizaremos uma pesquisa, convidando as crianças a observar e identificar linhas presentes na natureza de dentro da nossa escola. Durante a exploração, poderão procurar linhas em elementos como galhos, folhas, raízes, troncos e caminhos, compartilhando suas descobertas e percepções.

DESENHO DE OBSERVAÇÃO AMARELINHA

Após repetir a brincadeira algumas vezes, de acordo com a necessidade do grupo, as crianças serão convidadas a realizar um desenho de observação da amarelinha no chão. Para isso, utilizaremos pranchetas e folhas sulfite, incentivando o olhar atento para os detalhes do percurso e seus elementos.