

Mapa de possibilidades - 16 a 20 de Março - Jardim I A Manhã

Professora Andressa

ATIVIDADES PERMANENTES

Calendário
Rotina
Chamada
Clube do leitor

INGLÊS MINI CIDADE

COMO EU SOU?!
Apostila pág. 2

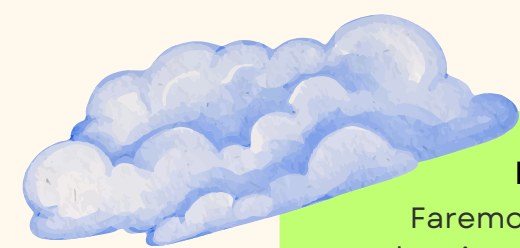
Em roda e com auxílio de um espelho, as crianças observarão suas características e as relatarão para os amigos. Após esse momento, serão convidadas a se desenhar no molde de corpo anexo a apostila.

PSICO INGLÊS

SR. ALFABETO E A MALA DE LETRAS

O nosso amigo Pedro levou para casa a mala do Sr. Alfabeto com a letra D, para que, junto de sua família, realizasse uma pesquisa e encontrasse objetos que iniciem com essa letra.

O que será que ele encontrou? Durante a apresentação para a turma, confeccionaremos uma lista com o nome dos objetos trazidos, explorando as palavras que começam com a letra D.



**NUVENS
MISTÉRIOS DO CÉU**

Faremos uma observação do céu, e depois, as crianças serão convidadas a compartilhar o que perceberam. Direcionaremos o olhar para as nuvens, levantando perguntas e curiosidades sobre elas.

A partir desse momento, iniciaremos uma pesquisa para descobrir de onde elas vêm, como se formam, qual sua função e as diferentes formas e cores que podem apresentar.

BRINQUEDÃO AQUABEN

**QUAL É O SEU NOME?
APOSTILA PÁG. 4**

Em roda, iremos dispor as plaquinhas com os nomes e cada criança será convidada a encontrar a sua. Em seguida, deverá identificar e apontar, no alfabeto da sala, a sua letra inicial.

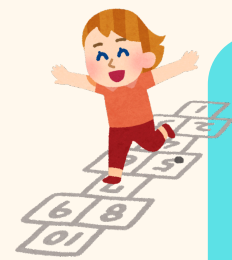
Após esse momento, cada um realizará a escrita do próprio nome e colará o registro na apostila.

LINHAS E TRAMAS

Durante a semana, as crianças trouxeram de casa diferentes tipos de linhas. Agora chegou o momento de explorar cada uma delas!

Assim, convidaremos cada um a criar composições em uma folha, organizando e colando as linhas para formar desenhos e caminhos. A proposta estimula a criatividade, a percepção visual e a exploração artística.

- INTENÇÕES**
- IDENTIFICAÇÃO DE NUMERAIS
 - ESPERA
 - EQUILÍBRIO E CONSCIÊNCIA CORPORAL
 - SEQUÊNCIA NUMÉRICA



AMARELINHA

Utilizaremos o espaço livre do pátio para confeccionar duas amarelinhas. As crianças serão convidadas a grafar os números no percurso e, em seguida, experimentar a brincadeira.

Durante a atividade, retomaremos as regras da amarelinha que construímos na semana passada, para que todos possam brincar e participar da proposta.

LAMBE-LAMBE

Apresentaremos às crianças a técnica do lambe-lambe, com o objetivo de introduzi-las a uma nova forma de produção artística. Como o papel é o principal suporte utilizado nessa técnica, convidaremos o grupo a explorar diferentes tipos de papéis para realizar colagens.

Utilizando caixas como suporte, as crianças poderão criar suas composições e experimentar, de forma prática, a aplicação do lambe-lambe.

**MODELAGEM DO CORPO
COM BLOCOS**

Convidaremos as crianças a explorar a representação do corpo utilizando blocos de montar. Uma criança será convidada a deitar no chão enquanto os amigos, com cuidado, irão contornar o formato do seu corpo utilizando os blocos.

A proposta possibilita que as crianças observem o formato do corpo, identifiquem suas partes e explorem noções de espaço, cooperação e construção coletiva.

Segunda-Feira
16/03

Terça-feira
17/03

Quarta-Feira
18/03

Quinta-Feira
19/03

Sexta-Feira
20/03