

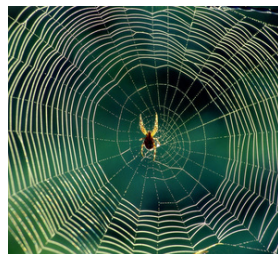


PESQUISA - AS LINHAS DAS TEIAS

Falaremos sobre as aranhas e as linhas que elas produzem. Após esse momento de descobertas e pesquisa, as crianças assistirão a um vídeo das aranhas produzindo seus fios e criando suas próprias teias.

**SEXTA-FEIRA**  
13/03

**PÁTIO, INGLÊS E AQUABEN**



TRAMAS  
CRIANDO NOSSO MICÉLIO NA PRAÇA

O tema sobre o MICÉLIO na natureza foi apresentado às crianças, e agora, chegou a vez das crianças criarem as conexões entre as árvores da praça. Com variados tipos de cordas, linhas e objetos que se conectam, as crianças criarão juntas um elo entre as árvores, simulando nosso próprio micélio.

**SEGUNDA-FEIRA**  
09/03



PROJETO - COLCHA DE RETALHOS  
MISSÃO DO REI

O Rei Arthur convocou as primeiras famílias para suas missões. A produção do vídeo colaborará para um alcance maior do nosso projeto, e com esse movimento, o aumento de doações.

SONDAGEM DE DESENHO

Com os registros dessa sondagem, podemos observar a percepção das crianças diante da figura humana, noção espacial e criatividade.

**TANQUE DE AREIA E MINICIDADE**

**COTIDIANO**  
**ATIVIDADES PERMANENTES**  
**HISTÓRIA - ROTINA - AGENDA**

**QUINTA-FEIRA**  
12/03

**INGLÊS, MÚSICA E BRINQUEDÃO**

TRILHA - APRESENTAÇÃO

Daremos início ao nosso jogo de trilha. Uma pesquisa sobre o tema será realizada com as crianças e como forma de integração ao assunto, um desafio será realizado. A sala será dividida em três grupos e cada um terá números de 1 a 30 para serem organizados em sua sequência. Assim, as crianças vivenciarão a trilha em seu percurso e uso dos números de formas diferentes.

DESAFIO MATEMÁTICO

As crianças serão desafiadas a desvendar um mistério matemático. Pensando em quantidades, possibilidades de respostas e estratégias - APOSTILA (pág. 5)

**QUARTA-FEIRA**  
11/03

**PSICOMOTRICIDADE**

**TERÇA-FEIRA**  
10/03

**INGLÊS E QUINTAL**

O DESAFIO DOS NOMES

As crianças serão desafiadas a construir a lista de nomes da turma. Os nomes já conhecidos serão divididos em partes e embaralhados para que o desafio ganhe novos níveis de complexidade. Em pequenos grupos, construirão suas listas após a procura das partes dessas escritas já conhecidas por elas.

O CÉU DO AMANHECER

Do alto de uma montanha ou da janela de um quarto, o céu quando amanhece nos reserva cores únicas e misturas de tonalidades surpreendentes. Usando nossa paleta de cores realizada anteriormente, as crianças pintarão o céu do amanhecer e terão imagens de lugares onde o sol consegue ser visto. Essas figuras completarão a obra, como imagem de interferência.

PESQUISA SOBRE OLHOS E SUAS LINHAS DE EXPRESSÃO

Para dar início aos registros das expressões faciais, faremos juntos uma pesquisa sobre os olhos e as linhas que trazem ao nosso olhar muitas informações.



SONDAGEM DE ESCRITA

- Intenções:
- Tentativas;
- Conhecimento prévio;
- Registro;
- Comparação.

